



t: +34 696 13 75 49 · +34 625 48 23 45 · [info@almuniaconstrucciones.com](mailto:info@almuniaconstrucciones.com)  
C/ Patró, 10 · 03780 Pego (Alicante) · [www.almuniaconstrucciones.com](http://www.almuniaconstrucciones.com)

Un lugar para vivir con tranquilidad





# Confianza y calidad desde hace más de 30 años

EXPERIENCIA, SERIEDAD Y COMPROMISO EN CADA PROYECTO

En Construcciones Almunia llevamos más de tres décadas creando espacios que mejoran la vida de las personas. Somos una empresa familiar con una trayectoria basada en la profesionalidad, la calidad y la confianza de nuestros clientes.

Nuestra experiencia nos ha permitido consolidarnos como una **referencia en la construcción y rehabilitación de viviendas** en la Marina Alta, siempre con un compro-

miso firme: utilizar **materiales de primera calidad**, ofrecer **soluciones técnicas modernas** y cuidar cada detalle del proceso.

Cada proyecto refleja nuestra forma de entender la construcción: **seriedad, cercanía y garantía**. Así nacen los hogares que hablan de nuestro trabajo, como **VISTALMAR**, un ejemplo de diseño, confort y dedicación.

*Construimos hogares de calidad,  
pensados para mejorar tu vida*



Un lugar para vivir con tranquilidad

# VISTALMAR: un residencial exclusivo en Pego

SOLO 10 VIVIENDAS CON JARDÍN, PISCINA Y GARAJE

VISTALMAR es una promoción única donde cada detalle ha sido diseñado para ofrecer confort, privacidad y calidad de vida. Un conjunto moderno y acogedor en el Passeig del Clot de Pego, rodeado de servicios y a pocos minutos del mar y la montaña. Aquí, la luz mediterránea entra en cada espacio y convierte el día a día en una experiencia de bienestar.

*Un lugar exclusivo para vivir con calma  
y disfrutar de cada día.”*



Solo 10  
viviendas



Jardín



Piscina



Garaje



Trastero



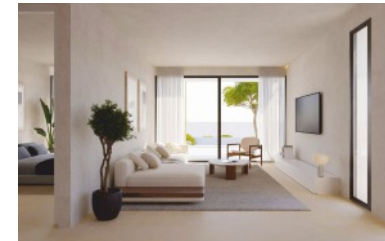
A 10 min.  
de la playa

Las infografías y representaciones incluidas son aproximadas y se muestran con fines ilustrativos. El diseño final puede experimentar ligeras variaciones.



# Espacios que invitan a vivirlos

LUZ, AMPLITUD Y DISEÑO EN EQUILIBRIO



*Dormitorios pensados para el descanso,  
cálidos y serenos*



*Luz natural y conexión con el exterior.*



*Una terraza para disfrutar  
de tus momentos*

Los interiores de VISTALMAR están pensados para disfrutar de la luz natural y del silencio cotidiano. Cada estancia combina líneas limpias, materiales cálidos y colores suaves, creando un ambiente sereno y acogedor.

El espacio fluye sin barreras entre cocina, comedor y salón, conectándose con las terrazas y jardines a través de amplios ventanales. La armonía entre interior y exterior convierte cada vivienda en un refugio donde la claridad y el confort son protagonistas.

*Luz y calma:  
el lujo más auténtico de tu hogar*

La atención al detalle —texturas naturales, mobiliario ligero— aporta una sensación de hogar atemporal, luminoso y equilibrado.

Las infografías y representaciones incluidas son aproximadas y se muestran con fines ilustrativos. El diseño final puede experimentar ligeras variaciones.



# Un **espacio exterior** para disfrutar todo el año

PISCINA, JARDINES Y ESPACIOS PARA DISFRUTAR

Los exteriores de VISTALMAR amplían la experiencia del hogar y reflejan su auténtico carácter mediterráneo. La piscina comunitaria, rodeada de espacios ajardinados y zonas de descanso, invita a disfrutar del sol y la tranquilidad en un ambiente cuidado y luminoso. Su diseño integra vegetación autóctona y materiales naturales, creando un entorno armónico que transmite calma y bienestar.

*El exterior se convierte  
en parte de tu hogar*

Las terrazas privadas prolongan los espacios interiores hacia el exterior, conectando la vivienda con el paisaje. Cada elemento —desde la orientación hasta los acabados— ha sido pensado para aprovechar la luz y favorecer una vida relajada al aire libre, donde cada día se vive con la serenidad que define a VISTALMAR.

Las infografías y representaciones incluidas son aproximadas y se muestran con fines ilustrativos. El diseño final puede experimentar ligeras variaciones.





# Pensado para hacerte la **vida más fácil**

GARAJE PRIVADO, TRASTERO  
Y ASCENSOR COMUNITARIO

En **VISTALMAR**, la comodidad se entiende como una forma de vida. Todas las viviendas disponen de **garaje privado** y **trastero individual**, aportando espacio extra y orden al día a día. El **ascensor**, que conecta directamente el sótano con la primera planta, garantiza un acceso fácil y práctico a todas las viviendas.

*Más espacio, más comodidad,  
para tu día a día*

Cada elemento del diseño ha sido concebido para ofrecer una experiencia funcional, fluida y agradable. Los recorridos son cómodos, las estancias y los materiales de primera calidad. VISTALMAR combina **arquitectura contemporánea** y **confort cotidiano**, creando un entorno donde cada detalle contribuye a una sensación de bienestar constante.

Las infografías y representaciones incluidas son aproximadas y se muestran con fines ilustrativos. El diseño final puede experimentar ligeras variaciones.





Un lugar para vivir con tranquilidad

VISTALMAR  
EXCLUSIVE RESIDENTIAL

# Todo lo que necesitas, muy **cerca de casa**

UNA UBICACIÓN TRANQUILA  
CON TODOS LOS SERVICIOS A TU ALCANCE



*Paseo del Clot,  
entorno tranquilo y arbolado.*



*Zona infantil junto al residencial.*



*IES Enric Valor muy próximo.*

El residencial VISTALMAR se encuentra en el Passeig del Clot de Pegu, una zona moderna, abierta y perfectamente comunicada. Su entorno combina la tranquilidad de un barrio residencial con la comodidad de tener servicios esenciales a pocos metros: colegios, instituto, centro de salud, instalaciones deportivas, zonas verdes y un parque infantil.

*Vivir tranquilo,  
con todo al alcance de la mano*

El área cuenta también con un paseo peatonal ideal para caminar, hacer deporte o disfrutar del aire libre en familia. Todo ello convierte a VISTALMAR en un enclave práctico, cómodo y agradable, pensado para facilitar la vida diaria. Una ubicación que ofrece el equilibrio perfecto entre calma y funcionalidad, donde cada día empieza con la sensación de tenerlo todo cerca.



# Entre el **mar,** **la montaña** y la calma

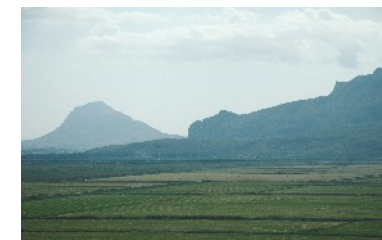
UN ENTORNO NATURAL QUE INVITA A DISFRUTAR



*Portal de Sala, en el centro*



*Campanario de Pegó, símbolo histórico.*



*Marjal de Pegó-Oliva, entorno natural.*

Situado entre el Mediterráneo y las sierras de la Marina Alta, Pegó conserva el encanto de los pueblos que saben disfrutar del tiempo. Su entorno natural, presidido por el Parque Natural del Marjal de Pegó-Oliva, ofrece paisajes únicos, rutas al aire libre y una conexión constante con la naturaleza. A pocos minutos, las playas de Dénia y Oliva completan una ubicación perfecta para quienes buscan equilibrio entre mar y montaña.

*Entre el mar y la montaña,  
la vida encuentra su ritmo*

La luz, el clima templado y la tranquilidad definen un estilo de vida pausado, donde cada día se disfruta con autenticidad. VISTALMAR se integra en este paisaje de contrastes suaves y belleza mediterránea, ofreciendo un hogar donde el entorno se convierte en parte de la experiencia.







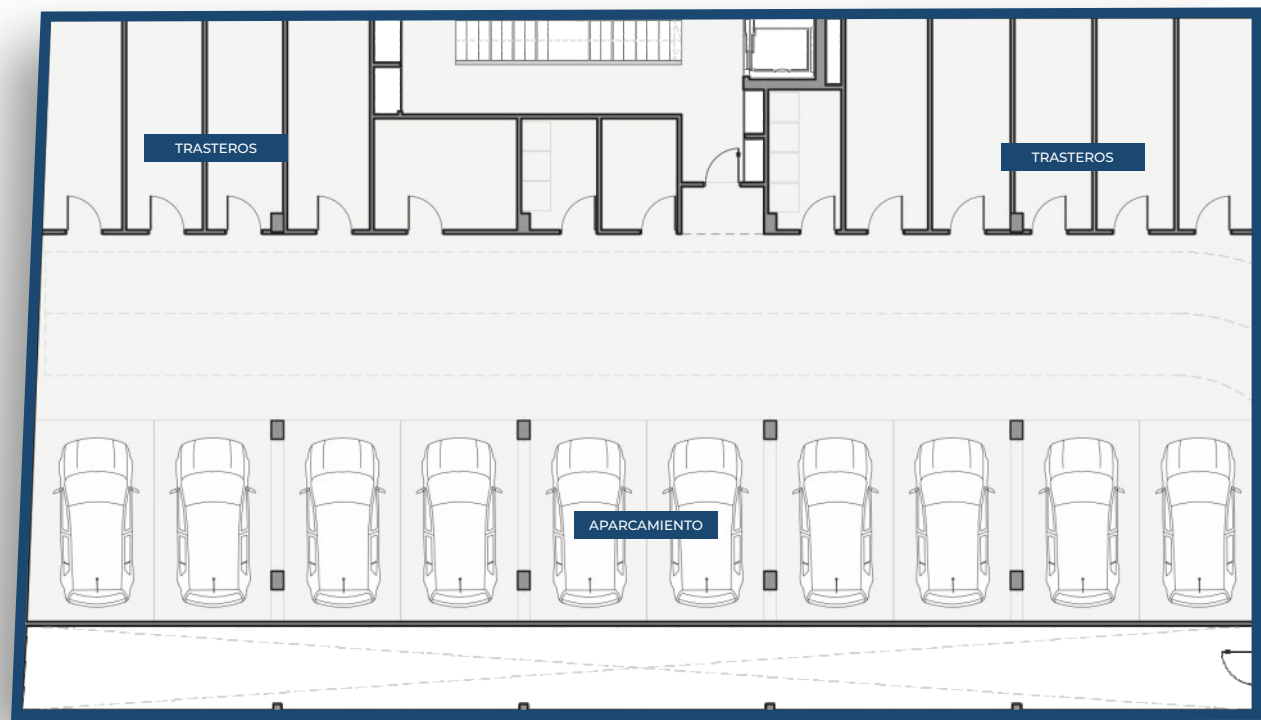
**VISTALMAR**  
EXCLUSIVE RESIDENTIAL

Especificaciones  
técnicas



# Planta sótano

GARAJE PRIVADO Y TRASTERO EN CADA VIVIENDA



El sótano de VISTALMAR ofrece 10 plazas de aparcamiento privadas, una para cada vivienda, junto con un trastero individual de entre 7 y 9 m<sup>2</sup>.

Además, incorpora espacios técnicos para electricidad, agua y telecomunicaciones, asegurando un funcionamiento cómodo y ordenado en todo el residencial. El ascensor conecta directamente las viviendas con el sótano, facilitando el acceso en el día a día.

ZONA GARAJE	387,35 m <sup>2</sup>
TRASTERO c/u	~9 m <sup>2</sup>

# Planta baja

VIVIENDAS CON JARDÍN PRIVADO



Las 5 viviendas de planta baja en VISTALMAR destacan por su conexión directa con el exterior. Cada una cuenta con jardín privado y terrazas descubiertas de más de 20 m<sup>2</sup>, ideales para disfrutar del clima mediterráneo.

Las tipologías incluyen superficies construidas entre 115 y 140 m<sup>2</sup>, con salón-comedor-cocina integrados, 2 o 3 dormitorios y baños completos, en una distribución práctica y pensada para el confort diario.

VIVIENDA TIPO 1A	136,66 m <sup>2</sup>
VIVIENDA TIPO 1B	140,76 m <sup>2</sup>
VIVIENDA TIPO 2	115,47 m <sup>2</sup>



# Primera planta

LUMINOSIDAD Y DISEÑO EN CADA ESPACIO



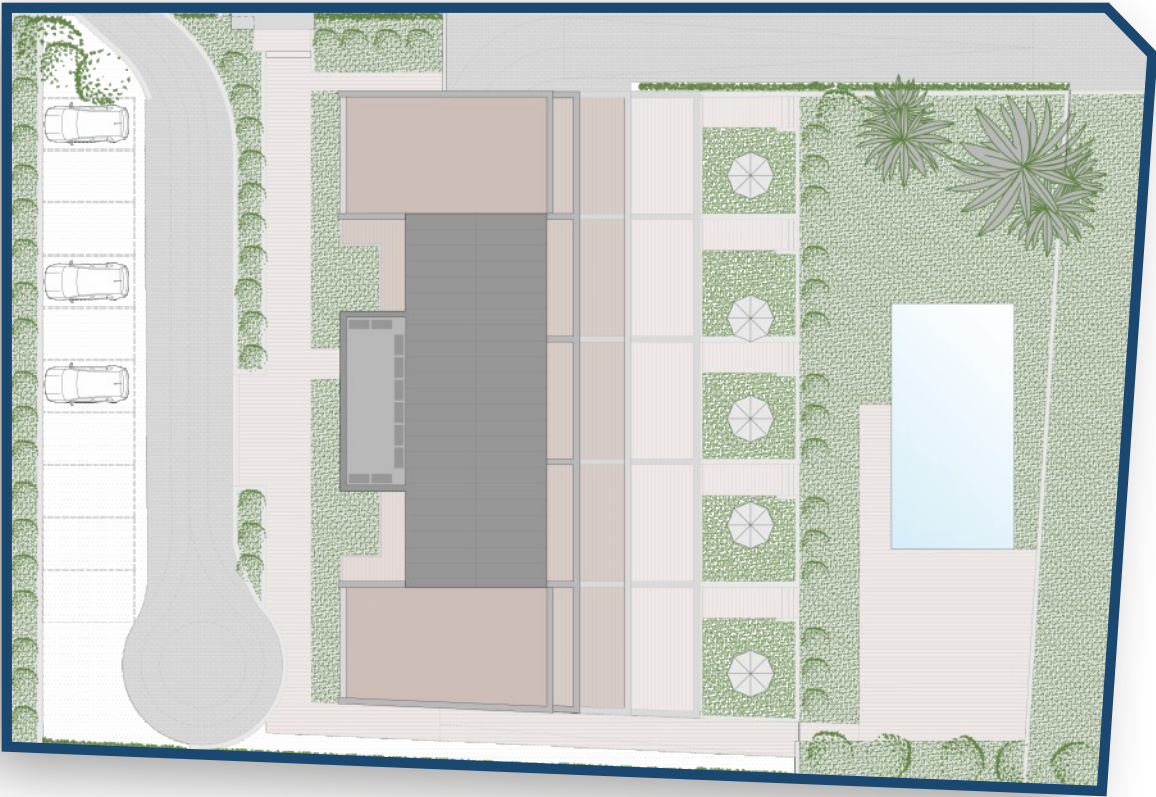
Las 5 viviendas de primera planta en VISTALMAR se caracterizan por la presencia de grandes terrazas descubiertas de entre 16 y 17 m², que prolongan el espacio interior y permiten disfrutar del aire libre durante todo el año.

Las tipologías ofrecen superficies construidas de entre 85 y 108 m², con salón-comedor-cocina integrados, 1 o 2 dormitorios y baños completos, adaptándose a diferentes necesidades. La distribución ha sido pensada para garantizar comodidad, luminosidad y un estilo de vida mediterráneo.

VIVIENDA TIPO 3A	85,06 m²
VIVIENDA TIPO 3B	85,04 m²
VIVIENDA TIPO 4	108,21 m²

# Urbanización

DISEÑO EXTERIOR MODERNO Y EQUILIBRADO



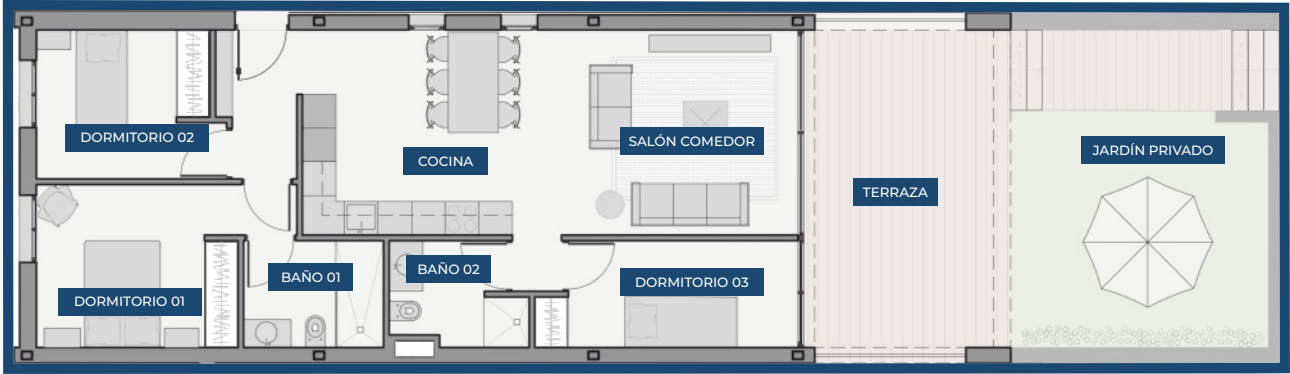
Los alzados de VISTALMAR reflejan una arquitectura contemporánea basada en líneas rectas, volúmenes claros y una cuidada integración en el entorno. La combinación de fachadas luminosas, grandes ventanales y terrazas abiertas aporta equilibrio, modernidad y amplitud al conjunto residencial.





# Vivienda tipo 1A

AMPLIOS ESPACIOS Y CONEXIÓN CON EL EXTERIOR



La Vivienda Tipo 1A de VISTALMAR se sitúa en planta baja y está concebida para quienes buscan amplitud y comodidad. Dispone de 136,66 m<sup>2</sup> construidos, distribuidos en un salón-comedor con cocina integrada de más de 35 m<sup>2</sup>, 3 dormitorios y 2 baños completos.

El interior conecta de manera fluida con el exterior gracias a una terraza descubierta de 22 m<sup>2</sup> y un jardín privado de 29 m<sup>2</sup>, que amplían el espacio habitable y permiten disfrutar al máximo del clima mediterráneo.

Una tipología ideal para familias que desean un hogar funcional, moderno y con todas las comodidades.

COCINA-SALÓN COMEDOR	35,48 m <sup>2</sup>
DORMITORIO 01	12,90 m <sup>2</sup>
DORMITORIO 02	11,16 m <sup>2</sup>
DORMITORIO 03	9,79 m <sup>2</sup>
BAÑO 01	5,56 m <sup>2</sup>
BAÑO 02	5,37 m <sup>2</sup>
TERRAZA	22,42 m <sup>2</sup>
JARDÍN PRIVADO	29,13 m <sup>2</sup>
PASILLOS	4,85 m <sup>2</sup>
TOTAL	136,66 m <sup>2</sup>

# Vivienda tipo 1B

FUNCIONALIDAD Y AMPLITUD EN PLANTA BAJA



La Vivienda Tipo 1B de VISTALMAR combina diseño y practicidad en sus 141 m<sup>2</sup> construidos. Su distribución incluye un salón-comedor con cocina integrada de 32 m<sup>2</sup>, 3 dormitorios y 2 baños completos, ofreciendo espacios cómodos y versátiles para la vida familiar.

El área interior se prolonga hacia el exterior con una terraza descubierta de más de 23 m<sup>2</sup> y un jardín privado, creando un entorno ideal para disfrutar del aire libre en un ambiente de privacidad y confort.

Esta tipología destaca por su equilibrio entre amplitud, funcionalidad y conexión con el exterior, lo que la convierte en una opción perfecta para quienes desean un hogar moderno y acogedor.

COCINA-SALÓN COMEDOR	32,34 m <sup>2</sup>
DORMITORIO 01	13,19m <sup>2</sup>
DORMITORIO 02	10,00 m <sup>2</sup>
DORMITORIO 03	12,25 m <sup>2</sup>
BAÑO 01	6,05 m <sup>2</sup>
BAÑO 02	6,04 m <sup>2</sup>
TERRAZA	23,77 m <sup>2</sup>
JARDÍN PRIVADO	32,08 m <sup>2</sup>
PASILLOS	5,04 m <sup>2</sup>
TOTAL	140,76 m <sup>2</sup>



# Vivienda tipo 2

EQUILIBRIO PERFECTO ENTRE CONFORT Y PRACTICIDAD



La Vivienda Tipo 2 de VISTALMAR ofrece una distribución funcional en sus 115 m² construidos, ideal para parejas o familias que buscan un espacio moderno y acogedor. El interior se compone de un salón-comedor con cocina integrada de 34 m², 2 dormitorios y 1 baño completos, garantizando comodidad en el día a día.

El espacio interior se amplía hacia el exterior con una terraza descubierta de 22 m² y un jardín privado de 29 m², que proporcionan un lugar perfecto para relajarse y disfrutar del clima mediterráneo en un ambiente íntimo y tranquilo.

Esta tipología destaca por su diseño eficiente y confortable, adaptándose a diferentes estilos de vida.

COCINA-SALÓN COMEDOR	33,92 m²
DORMITORIO 01	11,92 m²
DORMITORIO 02	12,28 m²
BAÑO	4,97 m²
TERRAZA	22,11 m²
JARDÍN PRIVADO	28,77 m²
PASILLOS	1,50 m²
TOTAL	115,47 m²

# Vivienda tipo 3A

COMODIDAD Y AMPLITUD CON TERRAZA PRIVADA



La Vivienda Tipo 3A de VISTALMAR, situada en primera planta, dispone de 85 m² construidos distribuidos de manera práctica y confortable. Cuenta con un salón-comedor de 25 m², una cocina de 15 m², 2 dormitorios y 1 baño completo, garantizando espacios equilibrados y funcionales.

El gran atractivo de esta tipología es su terraza descubierta de 17 m², que se convierte en una extensión natural del hogar y permite disfrutar de la luz y el clima mediterráneo durante todo el año.

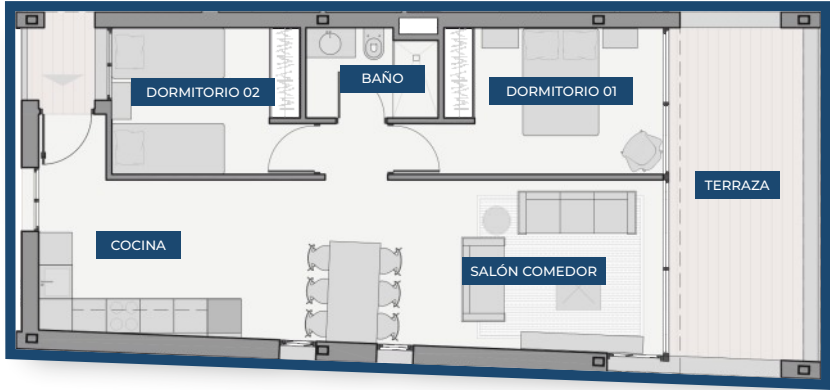
Un diseño pensado para aquellos que busquen comodidad, amplitud y conexión con el exterior.

COCINA	14,65 m²
SALÓN COMEDOR	25,08 m²
DORMITORIO 01	12,36 m²
DORMITORIO 02	10,43 m²
BAÑO	4,51 m²
TERRAZA	16,58 m²
PASILLOS	1,45 m²
TOTAL	85,06 m²



# Vivienda tipo 3B

DISEÑO PRÁCTICO CON TERRAZA LUMINOSA



La Vivienda Tipo 3B de VISTALMAR, ubicada en primera planta, cuenta con 85,04 m² construidos distribuidos de forma equilibrada. Dispone de un salón-comedor de 25 m², una cocina de 14 m², 2 dormitorios y 1 baño completo, ofreciendo una distribución práctica y confortable.

El gran atractivo es su terraza descubierta de casi 16 m², que amplía el espacio habitable y permite disfrutar de la luz natural y del clima mediterráneo en un entorno íntimo y relajado.

Una tipología ideal para quienes buscan un hogar funcional, luminoso y con espacios exteriores.

COCINA	14,40 m²
SALÓN COMEDOR	25,14 m²
DORMITORIO 01	12,50 m²
DORMITORIO 02	10,31 m²
BAÑO	4,48 m²
TERRAZA	17,13 m²
PASILLOS	1,08 m²
TOTAL	85,04 m²

# Vivienda tipo 4

LA OPCIÓN MÁS COMPACTA Y FUNCIONAL



La Vivienda Tipo 4 de VISTALMAR, situada en primera planta, ofrece 50,8 m² construidos en una distribución práctica y acogedora. Dispone de un salón-comedor con cocina, 1 dormitorio y 1 baño completo, pensados para garantizar comodidad en el día a día.

El espacio se amplía con una terraza descubierta de más de 14 m², perfecta para relajarse, compartir momentos o disfrutar del sol y del aire mediterráneo.

Además, esta tipología incorpora un ático de 20,59 m² con su propia terraza, un espacio adicional ideal como zona de descanso, estudio o área de ocio privada, que aporta nuevas posibilidades de uso.

Una vivienda compacta, moderna y con espacios exteriores que elevan la calidad de vida.

COCINA SALÓN COMEDOR	26,10 m²
DORMITORIO 01	12,35 m²
BAÑO	4,60 m²
TERRAZA	16,15 m²
ÁTICO	29,68 m²
TERRAZA ÁTICO	14,05 m²
ESCALERA	5,28 m²
TOTAL	108,21 m²





**VISTALMAR**  
EXCLUSIVE RESIDENTIAL

Memoria  
de calidades





# Memoria de **calidades**

LA CALIDAD SE APRECIA EN LOS DETALLES QUE HACEN TU VIDA MÁS CÓMODA

## Estructura y fachada

- ◆ Sistema constructivo sólido y duradero con materiales de primera calidad.
- ◆ Fachadas con aislamiento térmico y acústico, garantizando confort durante todo el año.
- ◆ Acabados exteriores en tonos claros, integrados en un diseño arquitectónico contemporáneo.

## Carpintería exterior

- ◆ Ventanas de aluminio con rotura de puente térmico y doble acristalamiento tipo Climalit.
- ◆ Persianas motorizadas en dormitorios y salón.
- ◆ Puertas de acceso blindadas con cerradura de seguridad.

## Carpintería interior

- ◆ Puertas interiores lacadas en blanco.
- ◆ Armarios empotrados en dormitorios, totalmente revestidos y con balda y barra de colgar.

## Tabiquería interior

- ◆ Mediante fábrica de ladrillos cerámicos y enlucidos de yeso.

## Revestimientos y pavimentos

- ◆ Suelos de gres porcelánico de diseño actual y moderno.
- ◆ Alicatados de primera calidad en cocinas y baños.
- ◆ Terrazas con pavimento antideslizante.

## Cocina

- ◆ Cocina equipada con muebles altos y bajos de diseño moderno.
- ◆ Encimera de cuarzo compacto tipo Silestone o similar.
- ◆ Equipamiento previsto con cocina con horno y extractor integrado y encimera de inducción.

## Baños

- ◆ Aparatos sanitarios de primeras marcas en color blanco.
- ◆ Platos de ducha extraplanos.
- ◆ Grifería monomando cromada de diseño actual.

## Climatización y eficiencia energética

- ◆ Preinstalación de aire acondicionado por conductos.
- ◆ Producción de agua caliente mediante sistema de alta eficiencia energética.
- ◆ Viviendas diseñadas para aprovechar la luz natural y optimizar el ahorro energético.

## Zonas comunes

- ◆ Piscina comunitaria con acabado cerámico y depuración automatizada.
- ◆ Jardines y espacios ajardinados con diseño paisajístico mediterráneo.
- ◆ Garaje subterráneo con acceso mediante ascensor y plazas privadas con trastero.
- ◆ Zona de aparcamiento descubierto exterior.



# Tu nueva vida en VISTALMAR

UN LUGAR DONDE EL TIEMPO SE VIVE DE OTRA MANERA

En VISTALMAR cada día empieza con luz natural y termina envuelto en calma. Aquí, la arquitectura amplía el espacio y convierte lo cotidiano en algo extraordinario: cocinar con vistas abiertas, compartir una sobremesa luminosa, leer bajo la sombra del jardín, disfrutar de un baño al atardecer o, simplemente, dejar que el silencio acompañe el final del día.

*Tu nuevo hogar está  
más cerca de lo que imaginas.*

Cada vivienda ha sido pensada para ofrecer bienestar, intimidad y una relación fluida con el exterior. Espacios amplios, materiales cálidos y una luz que cambia con las horas del día definen una experiencia de hogar que invita a quedarse.

VISTALMAR es un residencial exclusivo de solo diez viviendas, creado para quienes buscan confort, serenidad y una calidad de vida auténtica.

Las infografías y representaciones incluidas son aproximadas y se muestran con fines ilustrativos. El diseño final puede experimentar ligeras variaciones.



# Queremos ayudarte a encontrar **tu nuevo hogar**

ESTAMOS A TU DISPOSICIÓN PARA CUALQUIER CONSULTA

En Construcciones Almunia estaremos encantados de ofrecerte toda la información que necesites sobre el residencial VISTALMAR.

Si deseas ampliar detalles, resolver dudas o concertar una visita, puedes ponerte en contacto con nosotros a través de los siguientes medios:

- ◆ Teléfono / WhatsApp: 696 13 75 49
- ◆ Correo electrónico: [info@almuniaconstrucciones.com](mailto:info@almuniaconstrucciones.com)
- ◆ Web: [www.almuniaconstrucciones.com](http://www.almuniaconstrucciones.com)

Nos encontrarás también en nuestras oficinas de Pego (Alicante), donde te atenderemos personalmente.



+34 696 13 75 49



[info@almuniaconstrucciones.com](mailto:info@almuniaconstrucciones.com)



[www.almuniaconstrucciones.com](http://www.almuniaconstrucciones.com)



[@construccionesalmunia](https://www.facebook.com/construccionesalmunia)



[@construcciones.almunia](https://www.instagram.com/construcciones.almunia)



CONSTRUCCIONES  
**ALMUNIA**

DESDE 1994 DÁNDOTE CONFIANZA